



Seminario Nazionale

 **Centro Sviluppo
Materiali S.p.A.**

*“L'acciaio inox per componenti strutturali dei veicoli
per il trasporto terrestre: linee guida per lo sviluppo
futuro”*

Roma, 2 Ottobre 2008

CSM – Centro Sviluppo Materiali S.p.A.

In collaborazione con:

RFCS Project INSAPTRANS

Comunità Europea

Con la partecipazione di:



ThyssenKrupp



TUTZER
engineering





Seminario Nazionale:
" *L'acciaio inox per componenti strutturali dei veicoli per il trasporto terrestre:
linee guida per lo sviluppo futuro*"
Roma, 2 Ottobre 2008
CSM – Centro Sviluppo Materiali S.p.A.

 **Centro Sviluppo
Materiali S.p.A.**

Scopo del Seminario

Lo sviluppo di acciai al carbonio innovativi come gli HSS (High Strength Steel) e di nuove leghe di alluminio sta riducendo sempre più l'utilizzo degli acciai inox per i componenti strutturali nel settore dei veicoli per il trasporto terrestre ed in particolare per gli autobus e per i treni. In tale contesto è importante per i produttori di acciaio inox studiare le contro misure per riguadagnare il mercato perso. Una efficace informazione sull'applicazione dell'inox a tutti i possibili utilizzatori di tale materiale è la prima mossa per raggiungere lo scopo prefissato. Sarà presentato e distribuito durante il seminario il Manuale sull'applicazione di alcuni gradi di inox.

L'interazione con gli utilizzatori apre inoltre diverse possibilità di sviluppo futuro di nuovi acciai inox in base alle esigenze del mercato odierno.

Dalla riduzione del costo al miglioramento delle caratteristiche, tutte le possibili opportunità devono essere analizzate per definire le linee di sviluppo dei nuovi materiali.

Il risultato finale è l'individuazione delle linee guida per la ricerca e sviluppo dei prossimi 5 anni.





Seminario Nazionale:
" *L'acciaio inox per componenti strutturali dei veicoli per il trasporto terrestre:
linee guida per lo sviluppo futuro*"
Roma, 2 Ottobre 2008
CSM – Centro Sviluppo Materiali S.p.A.



Programma

- 14:00 **Registrazione**
- 14:30 **Presentazione CSM e Introduzione al seminario** (L. Rizzo, CSM)
- 14:45 **Presentazione del Manuale sull'utilizzo dell'Acciaio Inox** (L. Rizzo, CSM)
- 15:10 **Sviluppo di acciai inossidabili austenitici ad alto azoto** (A. Bruno, ThyssenKrupp Acciai Speciali Terni)
- 15:35 **Utilizzo dell'acciaio inossidabile applicato alla struttura cassa di un tram per la città di Los Angeles** (S. Raiti, AnsaldoBreda - M. Sacchi, AnsaldoBreda – P. Petri, AnsaldoBreda)
- 16:00 **Coffee Break**
- 16:20 **L'acciaio inossidabile nella costruzione di carrozzerie per Autobus** (L. Rosselli, M.C.I. Mediterranea Costruzioni Industriali)
- 16:45 **Utilizzo dell'acciaio inox per componenti delle sospensioni di una vettura sportiva ad alte prestazioni** (P. Tutzer, Tutzer Engineering S.r.l.)
- 17:10 **Dibattito**
- 18:00 **Termine del Seminario**



Seminario Nazionale:
" *L'acciaio inox per componenti strutturali dei veicoli per il trasporto terrestre:
linee guida per lo sviluppo futuro*"
Roma, 2 Ottobre 2008
CSM – Centro Sviluppo Materiali S.p.A.

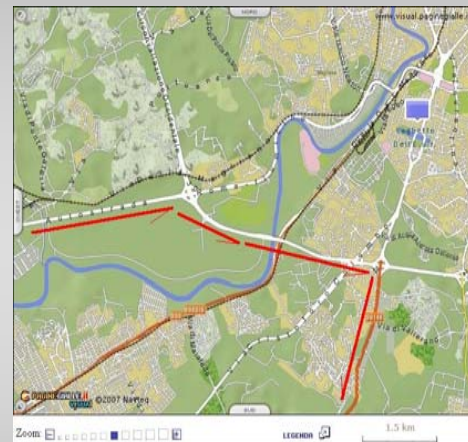
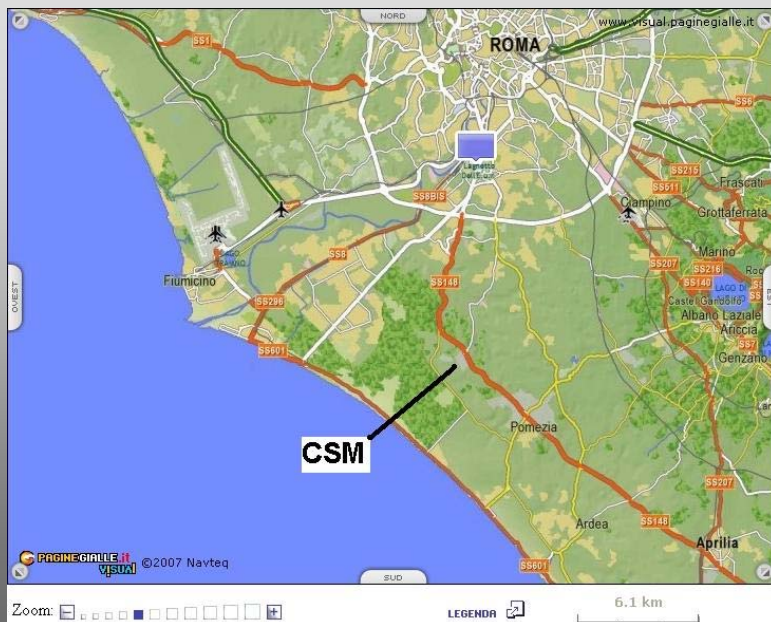


Informazioni Generali

Il CSM è sito in Via di Castel Romano 100,
00128 Roma -Tel. 06-5055205

www.c-s-m.it

Per raggiungerlo, seguire le indicazioni
stradali riportate nei riquadri



Come raggiungere il CSM:

Il CSM è situato lungo la via Pontina, la strada statale 148 che dal sud di Roma va in direzione di Pomezia.

Dal GRA (Grande Raccordo Anulare) uscire alla uscita n°26 (SS148) in direzione Pomezia. Dalla via Pontina uscire a "Castel Romano / Zona industriale", successiva alla uscita "Pratica di Mare". Seguire le indicazioni per il CSM, superare la società URMET sulla propria destra, proseguire per circa 200 m. Il CSM è sulla sinistra.





Seminario Nazionale:
" *L'acciaio inox per componenti strutturali dei veicoli per il trasporto terrestre:
linee guida per lo sviluppo futuro*"
Roma, 2 Ottobre 2008
CSM – Centro Sviluppo Materiali S.p.A.



SCHEDA DI REGISTRAZIONE

NOME _____

COGNOME _____

AZIENDA _____

INDIRIZZO _____

TEL _____

FAX _____

E-MAIL _____

Il MANUALE sull'utilizzo dell'Acciaio Inox sarà distribuito fino ad esaurimento, solo alle persone che si saranno regolarmente iscritte sul sito: www.c-s-m.it, oppure tramite suddetta scheda di registrazione da inviarsi a: Giorgia Camilla GELATI, Fax: +39-06-5055452; e-mail: g.gelati@c-s-m.it entro il 25 Settembre 2008