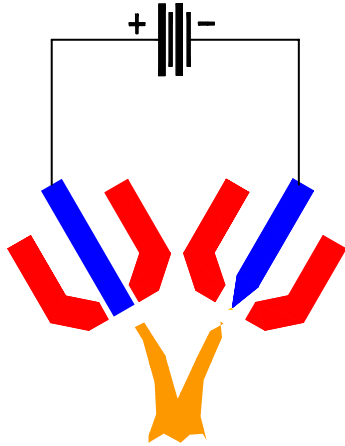


**Centro Sviluppo
Materiali S.p.A.**

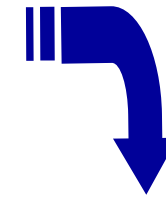


***TORCE AL PLASMA CSM
PER L'INERTIZZAZIONE DI RIFIUTI PERICOLOSI***

I vantaggi



- ❑ Sorgente di potenza termica ad altissima temperatura
- ❑ Non è un processo di combustione
- ❑ Condizioni di lavoro flessibili (riducenti o ossidanti)

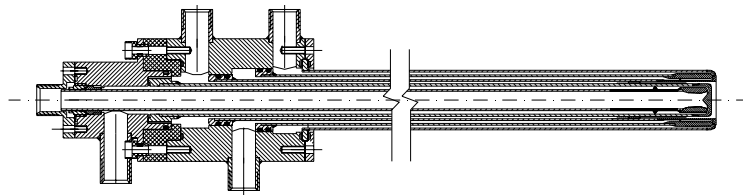


Alta efficienza di distruzione
Basse portate di gas da trattare

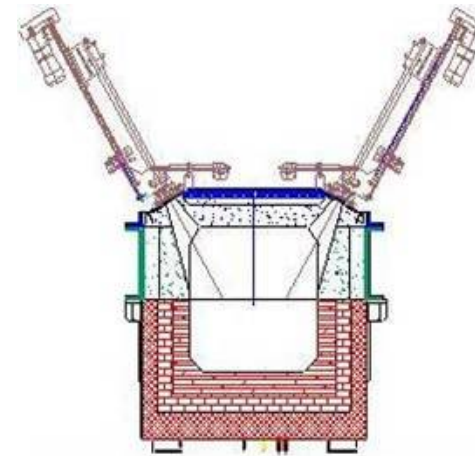
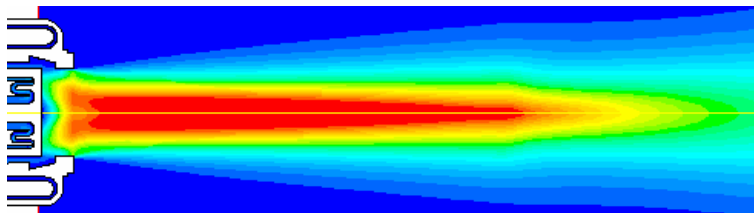
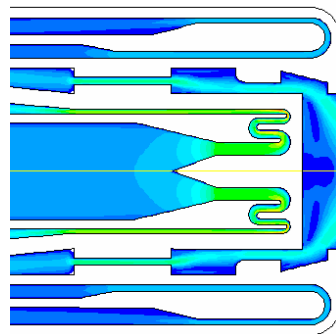


Ottimizzate con l'ausilio di simulazioni termofluidodinamiche

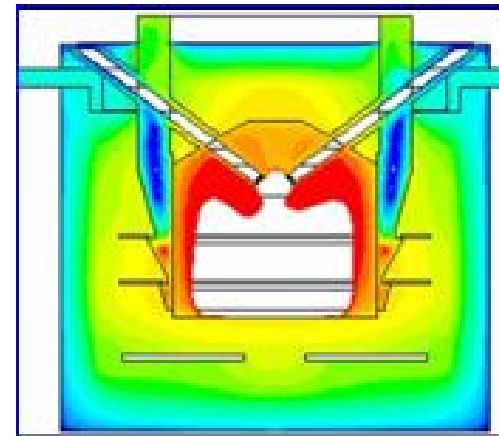
International patent
WO 02/098190



Le Torce



Il Reattore con le Torce



Impianti progettati e realizzati dal CSM

Impianto pilota Torce al Plasma da 500 kW
Per campagne sperimentali
su rifiuti sia urbani che industriali



Impianto mobile Torce al Plasma da 1 MW
Per il trattamento di
rifiuti contenenti amianto (RCA)





Applicazione per la vetrificazione delle ceneri di processi di termovalorizzazione ed assimilabili



Colata delle ceneri fuse



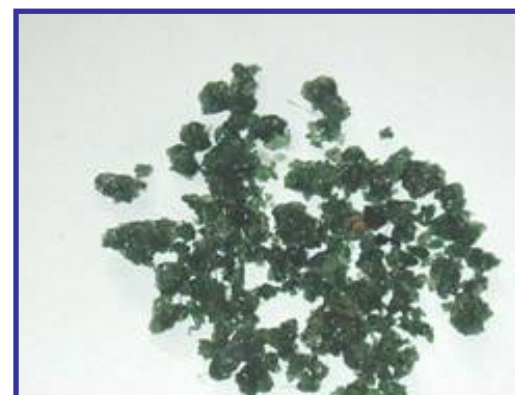
Prodotti inerti riutilizzabili



Applicazione per la vetrificazione dell'amianto



Amianto



Prodotti inerti riutilizzabili



- Tecnologia estendibile, con opportune integrazioni, al trattamento di altre tipologie di rifiuti pericolosi (ad esempio di natura organica)
- Tecnologia in fase di industrializzazione (in collaborazione con AMA, azionista CSM) per costituire un centro dimostrativo di processi di inertizzazione innovativi, anche con altri Partners specializzati in specifici trattamenti (ad es. Centro Rottami s.r.l. per trattamento fluff)



Centro di Eccellenza
per Tecnologie Ambientali